

甲斐ひよこ保育園
保護者に対する満足度調査集計表



2022年前半アンケートアンケート内容

この調査の目的は、保育園の第三者評価を行い、利害関係者の皆様へ保育園のパーパス（存在意義）とビジョンや使命・役割及びコンプライアンス遵守と安全安心な施設として機能しているかを評価するものです。記入に際してのお願いですが、個人名を特定しての排榜中傷することは厳に慎むようお願い致します。あくまでも保育サービス向上と保育の質を高めるための建設的なご意見をお願い致します。なお、この調査の内容は統計的に処理した上で皆様にもご報告いたしますので、この調査目的で知り得たあなたの情報が他に利用されることは有りません。当園個人情報保護規定に従い進めますのでご安心ください。

Q1. お子様は何歳児クラスですか。

0歳児クラス 1歳児クラス 2歳児クラス 3歳児クラス 4歳児クラス 5歳児クラス
5さんが気持ちよく過ごせる雰囲気（適切な採光、通風、温度等）になっていると感じますか。

満足 やや満足 普通 やや不満 不満

Q2. あなたは、当園のビジョン・保育目標・保育方針をご存知ですか。
よく知っている 大体知っている どちらともいえない あまり知らない まったく知らない

Q22. イ. お子さんや家庭のことについて相談した内容など、プライバシーは守られていると感じますか。

満足 やや満足 普通 やや不満 不満

Q3. 当園のビジョン・保育目標・保育方針はわかりやすいと思いますか。
とても分かりやすい やや分かりやすい どちらともいえない やや分かりにくい とても分かりにくい

Q23. ウ. 園の安全管理（事故・感染症の発生時の対応など）は十分と感じますか。

満足 やや満足 普通 やや不満 不満

Q4. ここからは、当園の保育内容について、満足度をおたずねします。
それぞれの質問について、あなたの気持ちに一番近いものを1つだけ選んで下さい。また、あなたにとって「知らない」「経験がない」などの判断が出来ないと感じる場合には「普通」を選び、次の質問に進んで下さい。お子さんが入園する時の状況についてうかがいます。ア. 事前に、この園の情報を入手する際、願書に入手できたと感じましたか。

満足 やや満足 普通 やや不満 不満

Q24. エ. 防災訓練、避難訓練が毎月行われていますが、十分だと感じていますか。

満足 やや満足 普通 やや不満 不満

Q5. イ. アの情報は、わかりやすい内容だと感じましたか。

満足 やや満足 普通 やや不満 不満

Q25. 園と保護者との連携・交流についてうかがいます。ア. 連絡係が手書きでなく、スマホを利用した仕組みで利便性がよくなったと感じますか。

満足 やや満足 普通 やや不満 不満

Q6. ウ. 見学は、快く受けられましたか。

満足 やや満足 普通 やや不満 不満

Q26. イ. 送迎の際の対話や連絡帳による情報交換は十分にされていると感じますか。

満足 やや満足 普通 やや不満 不満

Q7. エ. 園のビジョンや目標・方針、保育園での1日の過ごし方、費用などについて十分に説明を受けたと感じましたか。

満足 やや満足 普通 やや不満 不満

Q27. ウ. ICTツールとして玄関ホールに設置してある「タッチコンテンツ」について、よいと感じますか。

満足 やや満足 普通 やや不満 不満

Q8. 日常の保育内容についてうかがいます。それぞれの項目について満足度をお答えください。（1）「遊び・体験」についてア. お子さんの発達や意欲を促すような遊具・教材が十分に用意されていると感じますか。

満足 やや満足 普通 やや不満 不満

Q28. エ. 子育てに関する気がかりな点や悩み等について、気軽に個別相談ができると感じますか。

満足 やや満足 普通 やや不満 不満

Q9. イ. お子さんの発達にあわせた保育や、意欲を促すような保育をしていると感じますか。

満足 やや満足 普通 やや不満 不満

Q29. オ. この園は園児だけでなく、積極的に地域の子育て支援などを行っていると感じていますか。

満足 やや満足 普通 やや不満 不満

Q10. ウ. 自然に触れたり地域に関わるなどの散歩や屋外活動は、十分に行われていると感じますか。

満足 やや満足 普通 やや不満 不満

Q30. カ. お子さんの様子について、登園時やお迎え時の確認・説明が十分だと感じますか。

満足 やや満足 普通 やや不満 不満

Q11. エ. お子さんが自由に作ったり描いたり、音楽を楽しんだりできるような環境が整えられていると感じますか。

満足 やや満足 普通 やや不満 不満

Q31. キ. 苦情解決の仕組みについての園の掲示やおたより、直接の説明はわかりやすいと感じますか。

満足 やや満足 普通 やや不満 不満

Q12. オ. 遊びや生活を通じて社会ルールや人間関係を学ばせる保育がなされていると感じますか。

満足 やや満足 普通 やや不満 不満

Q32. ク. 保護者からの意見や提案に対して、園は迅速に対応していると感じますか。

満足 やや満足 普通 やや不満 不満

Q13. カ. ECC（英語）は毎日耳と身体で、リトミックは週1回音楽を通じた身体表現に取り組んでいますが、よいと感じますか。

満足 やや満足 普通 やや不満 不満

Q33. 職員への対応についてうかがいます。ア. 保育士や職員は、笑顔でお子さんに接していると感じますか。

満足 やや満足 普通 やや不満 不満

Q14. 当園のSDGsや就学前教育の取り組みについて、よいと感じますか。

満足 やや満足 普通 やや不満 不満

Q34. イ. 担当保育士は、お子さんの良いところや個性を認めていると感じますか。

満足 やや満足 普通 やや不満 不満

Q15. (2)「生活」についてうかがいます。ア. お子さんの体調について、常に心配りがされていると感じますか。

満足 やや満足 普通 やや不満 不満

Q35. ウ. 園長や職員に対して、要望や不満を気軽に言えると感じますか。

満足 やや満足 普通 やや不満 不満

Q16. イ. 健康診断結果に基づき、家庭保育での留意事項など必要に応じた説明を受けたと感じますか。

満足 やや満足 普通 やや不満 不満

Q36. エ. アレルギーのあるお子さんに対して、十分な配慮がなされていると感じますか。

満足 やや満足 普通 やや不満 不満

Q17. ウ. 歯科健診結果に基づき、家庭保育での留意事項など必要に応じた説明を受けたと感じますか。

満足 やや満足 普通 やや不満 不満

Q37. 当園に対して日頃お感じになっていることなどを自由にお書きください。
(自由記述)

Q38. 最後に総合的な満足度をお選びください。

満足 やや満足 普通 やや不満 不満

Q18. エ. お子さんは給食を楽しんでいると感じますか。

満足 やや満足 普通 やや不満 不満

Q19. オ. 献立表やサンプル表示など、毎日の給食の内容はわかりやすいと感じますか。

満足 やや満足 普通 やや不満 不満

Q20. カ. 野菜作りから、調理まで子どもが取り組む食育を行っていますが、よいと感じますか。

満足 やや満足 普通 やや不満 不満

集計結果の見方解説

満足度調査集計 集計の見方・解説

満足度調査の集計は1〜6で構成されています。

1. 表紙
2. 実際に行った調査票のサンプル
3. 用語解説・集計結果の見方
4. 調査実施保育園・実施期間・対象人数 属性集計
5. 満足度調査集計
6. CS分析・改善度

ここでは4の属性集計、5の満足度集計、6のCS分析・改善度に関して解説します。

6. CS分析・改善度について

CS分析：カスタマー・サティスファクション（Customer Satisfaction）を分析する表です。各設問の満足度と総合満足度の相関関係を明らかにする表で、縦軸に満足度の偏差値、横軸に重要度の偏差値として各設問を評価しています。カテゴリを4分割し、各設問が現在どのカテゴリに属しているか確認します。各カテゴリの説明は下記の通りです。

CS分析グラフ 各カテゴリの説明

維持項目	総合評価への影響は高くありませんが、満足を得ている項目なので現状を維持していきましょう
維持促進項目	総合満足度への影響が高く、評価も高い項目です。さらに促進していきましょう
改善項目	総合評価への影響は高くないので急ぎませんが、可能な限り改善していきましょう
重点改善項目	総合満足度への影響が高いにも関わらず評価が低い項目です。優先して改善が必要です

CS分析の各設問に対する配色はカテゴリごとに分類されており、どの系統の色がどの位置に配置されているか直観的に見ることができます。

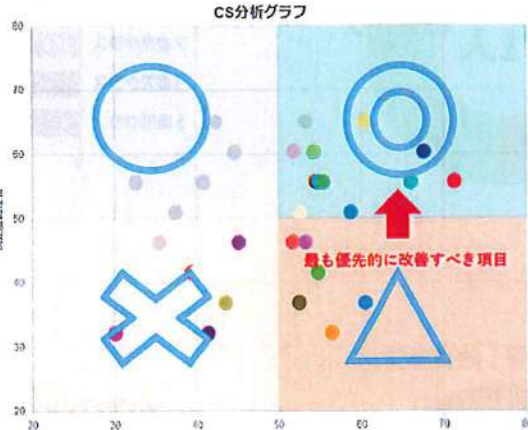
4. 属性集計に関して

お子様の年齢・保育ビジョン等の理解度・理解度を属性として集計しています。レポートでは全体の調査報告となっておりますが、各属性ごとに満足度・改善度等を表示することが可能です。

5. 満足度調査集計について

保護者の方からの総合満足度を円グラフに、各設問の満足度平均をレーダーチャート式で表示しています。各設問の集計からはそれぞれ満足度の内訳を確認することができます。各設問と満足度調査の要約は設問順に並んでおります。
例) 設問4 = 事前説明 設問5 = 情報明確さ 設問6 = 見学

重要改善項目にカテゴリ化されている設問内容を優先的に改善し、維持促進項目カテゴリに入るよう取り組んでいきましょう。



紫系	保育内容	事前情報	ア、事前に、この園の情報を入手する際、簡単に入手できたと感じましたか。
		情報明確さ	イ、アの情報は、わかりやすい内容とだと感じましたか。
黄色系	(1)「遊び・体験」について	見学	ウ、見学は、快く受けてもらいましたか。
		園説明	エ、園のビジョンや目標・方針、保育園での1日の過ごし方、費用などについて十分に説明を受けたと感じましたか。
		遊具・教材	ア、お子さんの発達や意欲を促すような遊具・教材が十分に用意されていると感じますか。
		発達・意欲	イ、お子さんの発達にあわせた保育や、意欲を促すような保育をしていると感じますか。
		屋外活動	ウ、自然に触れたり地域に関わるなどの散歩や屋外活動は、十分に行われていると感じますか。
		自由環境	エ、お子さんが自由に作ったり描いたり、音楽を楽しんだりできるような環境が整えられていると感じますか。
		社会ルール	オ、遊びや生活を通じて社会ルールや人間関係を学ばせる保育がなされていると感じますか。
緑系	(2)「生活」について	ECC	カ、ECC(英語)は毎日耳と身体で、リトミックは週1回音楽を通しての身体表現に取組んでますが、よいと感じますか。
		体調確認	ア、お子さんの体調について、常に気配りがされていると感じますか。
		健康診断説明	イ、健康診断結果に基づき、家庭保育での留意事項など必要に応じた説明を受けたと感じますか。
		歯科健診結果説明	ウ、歯科健診結果に基づき、家庭保育での留意事項など必要に応じた説明を受けたと感じますか。
		給食	エ、お子さんは給食を楽しんでいると感じますか。
		献立表	オ、献立表やサンプル表示など、毎日の給食の内容はわかりやすいと感じますか。
		食育	カ、野菜作りから、調理まで子どもが取り組む食育を行ってまいりますが、よいと感じますか。
赤系	この園の快適さや安全対策など	雰囲気	ア、お子さんが気持ちよく過ごせる雰囲気(適切な採光、通風、温度等)になっていると感じますか。
		プライバシー	イ、お子さんや家庭のことにについて相談した内容など、プライバシーは守られていると感じますか。
		安全管理	ウ、園の安全管理(事故・感染症の発生時の対応など)は十分と感じますか。
		各訓練	エ、防災訓練、避難訓練が毎月行われていますが、十分だと感じていますか。
		連絡スマホ	ア、連絡帳が手書きでなく、スマホを利用した仕組みで利便性がよくなったと感じますか。
		送迎情報交換	イ、送迎の際の対話や連絡帳による情報交換は十分にされていると感じますか。
		個別相談	ウ、子育てに関する気がかりな点や悩み等について、気軽に個別相談ができると感じますか。
青系	園と保護者との連携・交流について	地域支援	エ、この園は園児だけでなく、積極的に地域の子育て支援などを行っていると感じていますか。
		登園時確認説明	オ、お子さんの様子について、登園時やお迎え時の確認・説明が十分だと感じますか。
		苦情解決	カ、苦情解決の仕組みについての園の掲示やおたより、直接の説明はわかりやすいと感じますか。
		要望伝達	キ、保護者からの意見や提案に対して、園は迅速に対応していると感じますか。
		職員笑顔	ア、保育士や職員は、笑顔でお子さんに接していると感じますか。
		個性承認	イ、担当保育士は、お子さんの良いところや個性を認めていると感じますか。
		意見への対応	ウ、園長や職員に対して、要望や不満を気軽に言えると感じますか。
黒系	職員の対応について	アレルギー	エ、アレルギーのあるお子さんに対して、十分な配慮がなされていると感じますか。

改善度とは、改善すべき項目をより明確にするために、各設問のプロット位置から、改善すべき優先順位に応じて得点化したものです。改善度の数値が高い項目を優先的に改善することにより、総合満足度を効果的に向上させることができます。改善度が- (マイナス) の項目は改善を必要としません。

甲斐ひよこ保育園

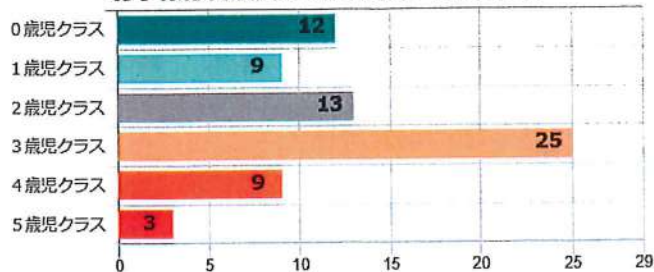
2022年前半アンケート 対象：顧客 回答者数：71人 公開状態：非公開 公開期間：2022-12-05~2022-12-16

回答者属性：お子様は何歳児クラスですか

お子様は何歳児クラスですか：円グラフ

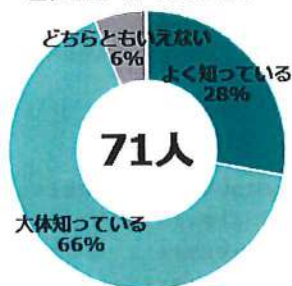


お子様は何歳児クラスですか：棒グラフ

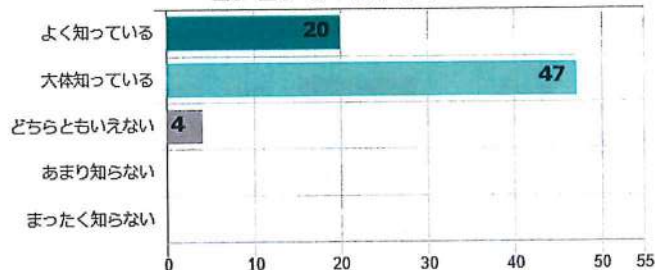


回答者属性：ビジョン等

ビジョン等：円グラフ

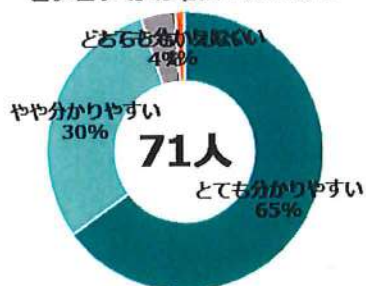


ビジョン等：棒グラフ

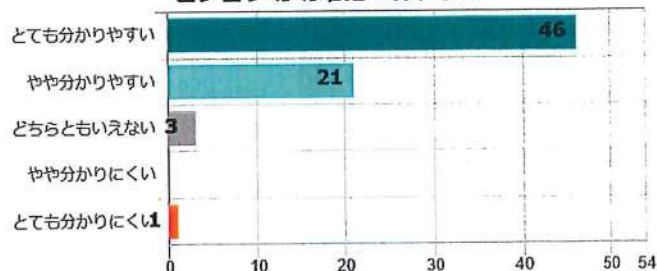


回答者属性：ビジョン等明確化

ビジョン等明確化：円グラフ

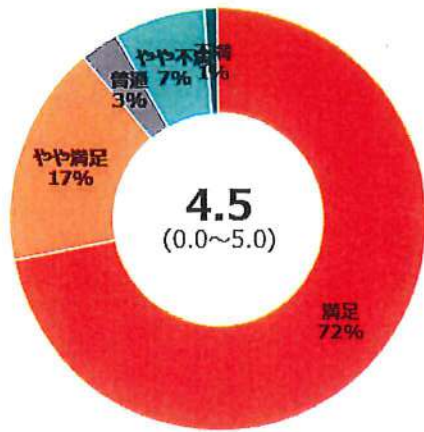


ビジョン等明確化：棒グラフ

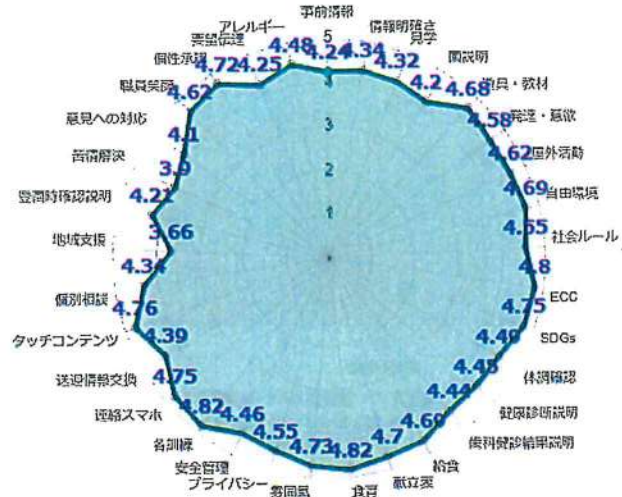


満足度

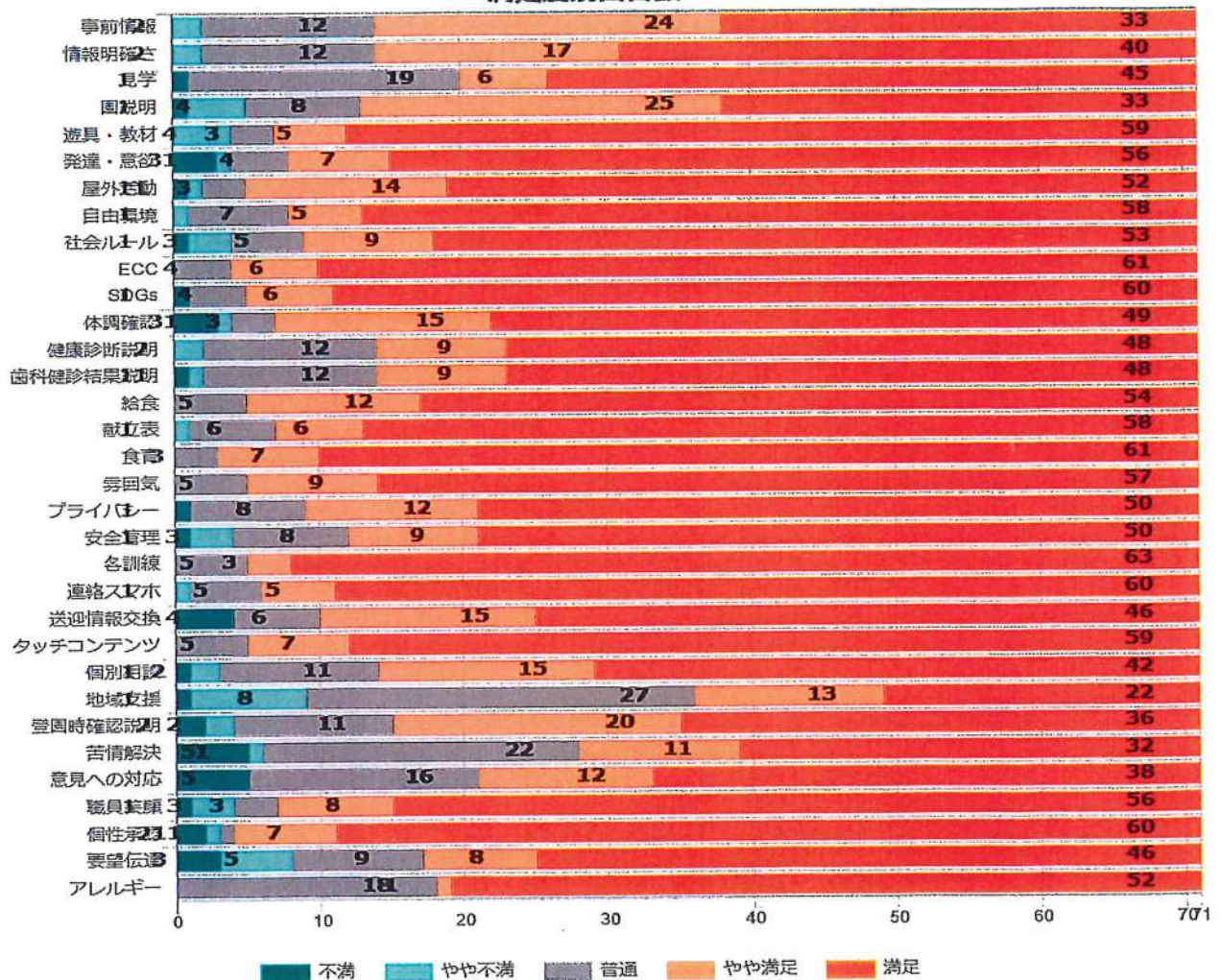
総合満足度：円グラフ

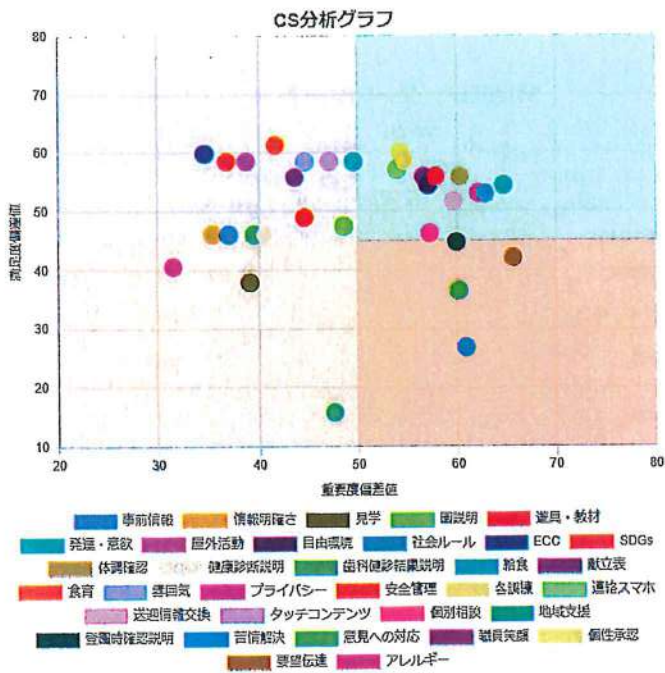


満足度レーダーチャート



満足度別回答数





CS分析グラフ 各カテゴリの説明

維持項目	総合評価への影響は高くありませんが、満足を得ている項目なので現状を維持してきましょう
維持促進項目	総合満足度への影響が高く、評価も高い項目です。さらに促進していきましょう
改善項目	総合評価への影響は高くないので急ぎませんが、可能な限り改善していきましょう
重点改善項目	総合満足度への影響が高いにも関わらず評価が低い項目です。優先して改善が必要です

改善度

設問	改善度	満足率
苦情解決	19.9	60.6
地域支援	15.58	49.3
意見への対応	15.37	70.4
要望伝達	14.12	76.1
登園時確認説明	9.09	78.9
個別相談	6.7	80.3
発達・意欲	4.83	88.7
社会ルール	4.63	87.3
プライバシー	4.36	87.3
送迎情報交換	3.88	85.9
体調確認	2.08	90.1
自由環境	1.22	88.7
遊具・教材	0.96	90.1
見学	0.58	71.8
園説明	0.48	81.7
職員笑顔	0.41	90.1
連絡スマホ	-1.43	91.5
各旗幟	-1.75	93.0
安全管理	-2	83.1
健康診断説明	-2.53	80.3
個性承認	-2.53	94.4
歯科健診結果説明	-3.05	80.3
アレルギー	-4.12	74.6
事前情報	-4.29	80.3
給食	-4.55	93.0
情報明確さ	-4.99	80.3
タッチコンテンツ	-6.32	93.0
献立表	-8.29	90.1
雰囲気	-8.57	93.0
食育	-12.56	95.8
屋外活動	-12.84	93.0
SDGs	-13.53	93.0
ECC	-15.75	94.4

改善度が高い項目を優先的に改善することにより、総合満足度を効果的に向上させることができます。改善度が-（マイナス）の項目は改善を必要としません。

【コメント】

- ・いつもあたたかく迎えてくださり 子どものけがや体調の変化にもすぐ気づいてくれて感謝しています！
- ・連絡帳でも1日の様子を写真付きで詳しく教えてくれるので有り難いです。子供の体調面でも小さな事で知らせてくれて親として安心して過うことができています。この保育園に入園できたことがすごく嬉しいです。いつもありがとうございます！
- ・指定のものが多いが保育園なのにそこまで指定にする理由がわからないと思うものが多い 靴下の色、登園靴、ゾウのかばん、帽子（昼寝時しか被っていない為）、上履き入れ
- ・同じ教室内でおやつを食べている子や、遊びをしている子の前で、排便を蓄えているのを見かけ、感染症などに繋がらないか気になりました。
- ・子供が楽しそうに過ごしているのは、保育の内容や先生方の対応が良いためだなと感じています。一つ気になるのは、登園や降園が何人か重なった時、顔認証を行わずに園内に入れてしまうので、もしも不審者が保護者を装ってついてくると怖いなと思っています。
- ・想像以上に良い保育園でこの園に入園して良かったと思います。
- ・マスクを着用するという事をやめていただきたいと思います。理由とすれば園児達の心身の問題や言語能力の低下があります。3歳までの間に色々な人を識別するのは目と鼻と口です。言語能力も口をみて言葉を耳で聞いて覚えます。その割宝である子供達を守りたいです。マスク付けていても感染率が減っているわけではない為感染対策になっていないことが理由として挙げられます。3年経っても新型コロナウイルスです。いつまでも茶番に付き合っていたらダメです。先生方が悪いわけではありませんが園児達だけでもマスク着用を今すぐやめさせていただきたいです。
- ・いつも明るく笑顔な先生方にお会いすると子供も笑顔になりますし、保護者としても「今日も仕事頑張ろう・頑張ってきてよかった」と思うことができます。子供が保育園で学びながら楽しく過ごせているのが写真やお話からわかるのでとてもありがたいです。
- ・いつも連絡帳で日中の様子を細かく教えてくれるので、普段の様子が詳細にわかって助かります。
- ・4月の最初の頃に比べて、子供達の顔がだんだんと穏やかになった感じがします。みんな、優しい顔つきになってきていて、子供達にとって過ごしやすい環境のいい保育園なんだなぁと感じました。
- ・セキュリティ対策万全で園での様子も連絡帳を通じてよく分かるので、とてもありがたいです。
- ・園での様子はなかなか見る機会がないので、写真付きで園での様子が伺えるので、嬉しいです
- ・先生達も皆さん、明るく対応してくれて子どもも先生が大好きな様子が伺えます。
- ・就学前教育やリトミック等の保育園にはない取り組みが色々行われており、子供にとって母親にとってもありがたい環境が整っているなと感じています。本当であれば色々習い事もさせてあげたいと思いつつも両親共に働いていると中々そのような時間の確保が難しいため、保育園という場で完結できることが一番ありがたいです。毎日の連絡帳でのやりとり丁寧に記載してくれているため園でどんな様子で過ごせたのかが分かり毎日の楽しみにもなっています。初めは緊張して悪い表情だったのに、今では満面の笑みで遊んでいる姿を見ると安心できると共に、入園させて良かったなと感じています。
- ・毎日ありがとうございます。担任の先生以外の先生方にも可愛がってもらい、声を掛けてもらえて嬉しさや、安心感が増します。
- ・日々いろいろな活動があり、とても楽しんで登園しています。学研、リトミックが大好きで、とくに学研の日は「行きたい！！」とはりきっています。連絡帳が、はじめ絵文字があり驚きましたが、絵文字があることで先生とも話しやすく、保育園での様子も楽しく知れて嬉しく思っています。
- ・手厚く見ていただいて感謝がありません。
- ・毎日大勢の子ども達を相手に見て頂いている中で、写真添付ありがとうございます。可愛い笑顔や真剣な表情の時には保存して祖父母にも送り喜んでくれています。

・5年通った園から転園しての入園となり、お友達の数も少なかつたりと心配も多い4月でしたが、子どもの気持ちに寄り添い向き合って頂きほんとに感謝しかありません。毎日「楽しかった」の言葉に安心しています。残りあとわずかですが、よろしくお願い致します。

・毎日の保育、本当にありがとうございます。振り返ると、入園当初はなかなか慣れず泣いたり行きたくない日もあったりしましたが、今では元気に登園できています、心より感謝しております。給食も苦手だった食材が食べられるようになったり、連絡帳を見るとおかわりがあったりと成長を感じます。ひとつだけ気になっている事があります。麻しい事を言ったり、叱ってくれる先生がいるのは有難い事だと理解していますが、子供がよく「怒りん坊先生が怖い」と言います。「今日も怒りん坊だった」「あっちいってと言われた」と言うので、話の前後はあると思いますが、少しだけ気になります。なぜ叱られているのか理解できていない可能性があります。ニュースで見ましたが、1人何人もの子供をみることはとても大変な事だと思いますが、今後有りが宜しくお願いいたします。

・学研やECC、リトミックなどの学習面は多彩に取り入れていて、こどもの成長を感じています。しかしながら、運動や体操、体の使い方について、体験する機会が少なく感じています。朝のラジオ体操やマット運動を取り入れるほか、専門機関と連携し水泳やサッカーなども取り入れて欲しいなとおもいます。また、学びの時間に書道はぜひ取り入れて欲しいです。集中力の向上やリテラシーや自覚心を育てることに繋がるかと思えます。

・いつもありがとうございます！

・いつもお世話になっております。連絡帳で子どもの様子が見れて助かります。これからもよろしくお願い致します。

・いつも笑顔で接していただき、担任の先生以外も息子のことをよく知ってくれているように感じるので安心してお世話になっております。縦割り活動の多さが息子にとって良い刺激になっているようです。学習面も無理なく楽しんで参加しているようで、よくお話ししてくれます。

・他の保育園ではやっていないようなSDGsや英語・学研等で、この年齢ではまだ難しいであろう事をどんどん習得していつて出来るようになってきている事はとても嬉しいし、なかなか家で教えられない事を園で教育して頂いている先生方には感謝しています。ただ、先生方の情報の共有がされてない事が目につきます。

・管理体制や先生の対応などにも満足しています。子供も先生が大好きで毎日保育園を楽しみにしています。

・いつも先生ニコニコアットホームな雰囲気、安心して預けられています。ありがとうございます。

・前の在籍園ではお友達とのトラブル等があると突然担任・園長先生に呼び出されて話をされたり、その中で自分の子育てに自信を失くしてしまうような気持ちになったことが多々ありました。こちらに来てからは色々な先生がみんなで子供達を見てくれていると思います。何かあった時、やみくもに行動を否定するのではなく本人にも気持ちや理由を聞いてもらっていたり、保護者にも連絡がある点が良いなと思います。・給食の実物展示があると、更に良いな…と思いました。

・いつも細やかな気遣いや連絡をしていただき、安心して日々預けることができおり感謝の気持ちでいっぱいです。全体もですが、特にクラスの先生方へのこどもの信頼は別格だと感じるくらい担任の先生方には安心して様子が伺えます。本当にありがたいことだと思います。これからもよろしく申し上げます。

・毎日することが違うので、今日は何するのか？と、毎日楽しみに通っています。ありがとうございます。

・玄関モニターの反応が悪い